

Encofrado Recuperable RAPID

Encofrado recuperable de montaje rápido y sencillo

El sistema de Encofrado Modular Recuperable RAPID posibilita ejecutar todo tipo de estructuras horizontales como losas de hormigón armado, aligerados, vigas de cuelgue, capiteles...



Centro comercial Marinada,
A Coruña, España

Componentes del sistema:

- 1 Longitudinal
- 2 Cabezal recuperable
- 3 Transversal

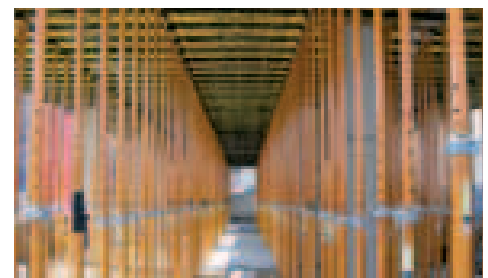


Ventajas del sistema

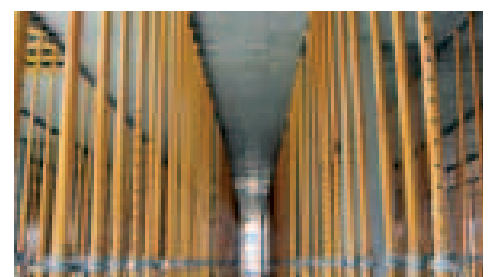
- ▶ Rápido y sencillo de montar.
- ▶ Permite el montaje previo de la retícula metálica y la posterior colocación del tablero.
- ▶ El encofrado, formado por un entablado continuo, garantiza la seguridad de los trabajadores en el montaje, la colocación de aligeramientos y ferrallado.
- ▶ Sólo precisa de martillo para el montaje.
- ▶ Dispone de dos tipos de longitudinales y por lo tanto cuenta con dos variantes del sistema, ambos totalmente compatibles:
 - RAPID 0,67 m: tanto los puntales como los apoyos del tablero están situados cada 0,67 m.

- RAPID 1 m: los apoyos del tablero se sitúan cada 1 m, mientras que los puntales cada 1 m ó 0,5 m en función de las necesidades.

- ▶ El diseño, su fabricación en acero de alta resistencia y el acabado en pintura epoxi, otorgan al encofrado RAPID una gran durabilidad.
- ▶ Los longitudinales, junto con el puntal o cimbra, forman la estructura portante del sistema, mientras que el material recuperable (tableros, transversales y cabezales recuperables) se recupera 3 días después del hormigonado, para una nueva puesta.
- ▶ No requiere reapuntalar, ni mover puntales hasta el descimbrado completo.



Estructura recuperable



Estructura portante

► La distancia entre puntales cada 2 m facilita la introducción de carros o torres móviles, incrementado así el rendimiento en el montaje.

► Sistema flexible ya que posibilita:

- Apear el encofrado mediante cimbra o puntal.
- Ejecutar diferentes geometrías por la variación del ancho de la calle y la posibilidad de variación de la dirección de las calles, gracias a la salida a 90°.
- Realizar remates contra pilar y contra muro, vigas de cuelgue y solucionar zonas perimetrales con facilidad.

► Sistema seguro:

- Impide el deslizamiento del tablero, sin necesidad de clavarlo, quedando encajado en la estructura metálica.

- Protecciones colectivas:

Protección del perímetro y los huecos mediante barandillas.

Las Redes bajo forjado evitan cualquier caída a distinto nivel, en la fase de colocación del tablero.



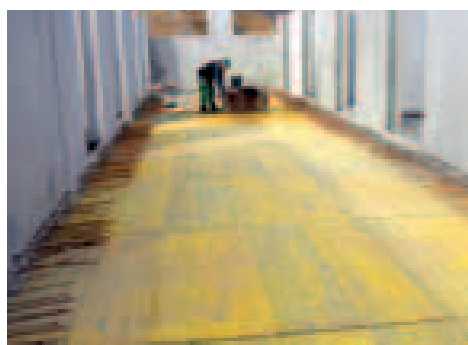
Montaje del encofrado RAPID desde torre auxiliar de andamio, a 7 m de altura con Puntal ALUPROP y Suplemento de 1 m



Ejecución de vigas de cuelgue con encofrado RAPID apeado con Cimbra G



Montaje de Redes bajo forjado para la posterior colocación del tablero



Ajuste del encofrado RAPID en remate contra muros

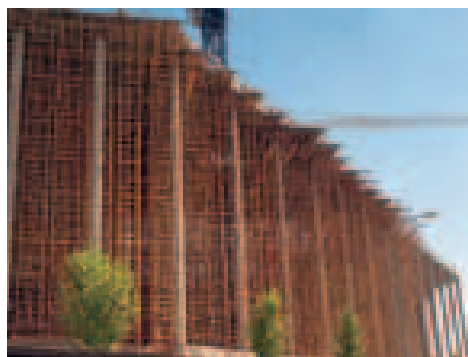


Redes bajo forjado: protección colectiva verificada por el Instituto Tecnológico de la Construcción, AIDICO.

Aplicaciones y soluciones

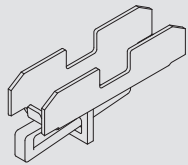
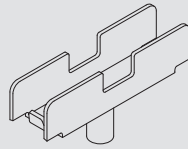
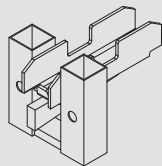
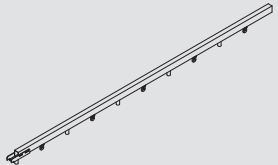
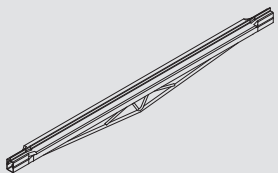


Encofrado RAPID apeado con Puntal SP en edificio de oficinas City Gate, Bucarest, Rumanía



Encofrado RAPID apeado con Cimbra G en la Asamblea de Madrid, España

Elementos básicos

	PESO (kg)	CÓDIGO
Cabezal recuperable	1,9	1860001
		
Cabezal desplazable	1,4	1860067
		
Cabezal de seguridad	2,9	1860518
		
Longitudinales		
Longitudinal 4/0,67	20,8	1860014
Longitudinal 3,35/0,67	17	1860012
Longitudinal 2/0,67	11	1860010
Longitudinal 4/1 ench. 0,5	17,3	1860312
Longitudinal 3/1 ench. 0,5	13	1860314
Longitudinal 2/1 ench. 0,5	9,3	1860316
		
Transversales		
Transversal 2	12,6	1860060
Transversal rzdo. 1,5	9,3	1860504
Transversal 1,5	6,4	1860058
Transversal 1	3,6	1860057
Transversal esq. 2	13,5	1860143
Transversal esq. rzdo. 1,5	9,9	1860505
Transversal esq. 1,5	7,4	1860144
Transversal esq. 1	5,4	1860145
		
Tablero tricapa		
2000 x 503 x 21	11,4	7251131
2000 x 503 x 27	15	7251132